

**88**  
*dent*



Scanner 3D dentale

**Aton**

[www.88dent.com](http://www.88dent.com)

**88**  
*dent*



MADE IN ITALY





Scanner 3D dentale

# Aton

Il nome dello scanner Aton deriva dalla divinità egizia del sole.

Come il sole, Aton è in grado di emettere luce potente precisa e veloce.

Aton è uno scanner dentale dotato di elevata precisione dall'utilizzo semplice e intuitivo.

Con lo scanner Aton le tue scansioni saranno rapide e precise: oltre alle normali funzionalità Aton ha la possibilità di scansionare modelli in gesso segmentati e non e l'opportunità di scansionare articolari anche di grandi dimensioni.

Grazie alla sua avanzata tecnologia la scansione multi moncone di 12 unità sarà possibile in 20 secondi, sarà inoltre possibile la scansione scan - body per la creazione di abutment e corone avvitate su impianti. Le performances dello scanner Aton raggiungono il massimo della produttività con Cad Lynx: imparare l'utilizzo di Aton e del Cad Lynx firmato 3D Lynx è semplice: 88Dent infatti è anche formazione: partecipando ad uno dei nostri corsi tenuti da tutor odontotecnici esperti, l'apprendimento e/o l'approfondimento del digitale sarà rapido: in poche ore potrete acquisire le basi oppure migliorare il vostro utilizzo dello scanner.

## La soluzione per laboratori odontotecnici

Grazie alle sue dimensioni ridotte e al suo facile utilizzo, lo scanner Aton è progettato per soddisfare qualsiasi esigenza.

Le funzioni automatizzate che caratterizzano il software Cad Lynx consentono all'utente un risultato ottimizzato e un notevole risparmio di tempo.

Grazie al set di strumenti di deformazione e scultura per la modifica delle superfici, infatti, è possibile simulare in digitale tutte quelle operazioni che abitualmente vengono eseguite manualmente.





Scanner 3D dentale

# Scan

## Caratteristiche:

<b>Velocità di scansione (arcata completa)</b>	20 secondi
<b>Accuratezza/Precisione</b>	10um
<b>Assi</b>	2
<b>File in Uscita</b>	STL / PLY / UM / OBJ
<b>Interfaccia</b>	USB 3.0
<b>Camere</b>	2x 1.3Mp
<b>Tecnologia</b>	Luce Blu, Luce Bianca, Luce Rossa
<b>Peso</b>	12kg
<b>Allineamento Automatico</b>	✓
<b>Calibrazione Automatica</b>	✓
<b>Scansione Texture</b>	✓
<b>Colore e luminosità adattivi</b>	✓
<b>Compatibile con mouse 3D</b>	✓
<b>Scansione Modelli</b>	✓
<b>Scansione Die</b>	✓
<b>Scansione Multi Die</b>	✓
<b>Scansione del Die su modello</b>	✓
<b>Scansione su impianti</b>	✓
<b>Scansione single/triple tray</b>	✓
<b>Scansione con articolatore</b>	✓
<b>Scansione Impronte</b>	✓
<b>Requisiti minimi PC</b>	Cpu Intel I7-7700 / Gpu Nvidia GeForce Gt730 2GB SSD 256GB 1 HDMI, 1 DVI-D, 4 USB 3.0, Ethernet 10/100/1000 Mbps, WiFi 802.11n / S.O. Windows 10 64bit Monitor 24" full Hd



Scanner 3D dentale

# Aton

## Specifiche tecniche scanner Aton



### Texture di superficie

Facilità di disegno sul modello o marcatura per design degli scheletrati



### Allineamento automatico

Automatismo per allineamento senza punti tra monconi, arcate e bite



### Scansione impronta

Supporto di differenti tipi di impronta



### Scansione multi moncone di 12 elementi

Veloce scansione di 12 unità in 20 secondi con posizionamento libero



### Impianti

Scansione di scan-body per la creazione di abutment e corone avvitate su impianti



### Scansione di modelli

Possibilità di scansionare modelli in gesso segmentati e non



### Scansione fisica articolatori

Opportunità di scansionare articolatori anche di grandi dimensioni, direttamente nello scanner



## Lo scanner Aton si avvale della tecnologia CAD del sistema Cad Lynx

Punto di forza di 88Dent è la formazione grazie a Tutor esperti: con il modulo operatore, esclusiva del digitale 88, ogni tuo progetto diventa realtà.

Materializza il lavoro che hai in mente!

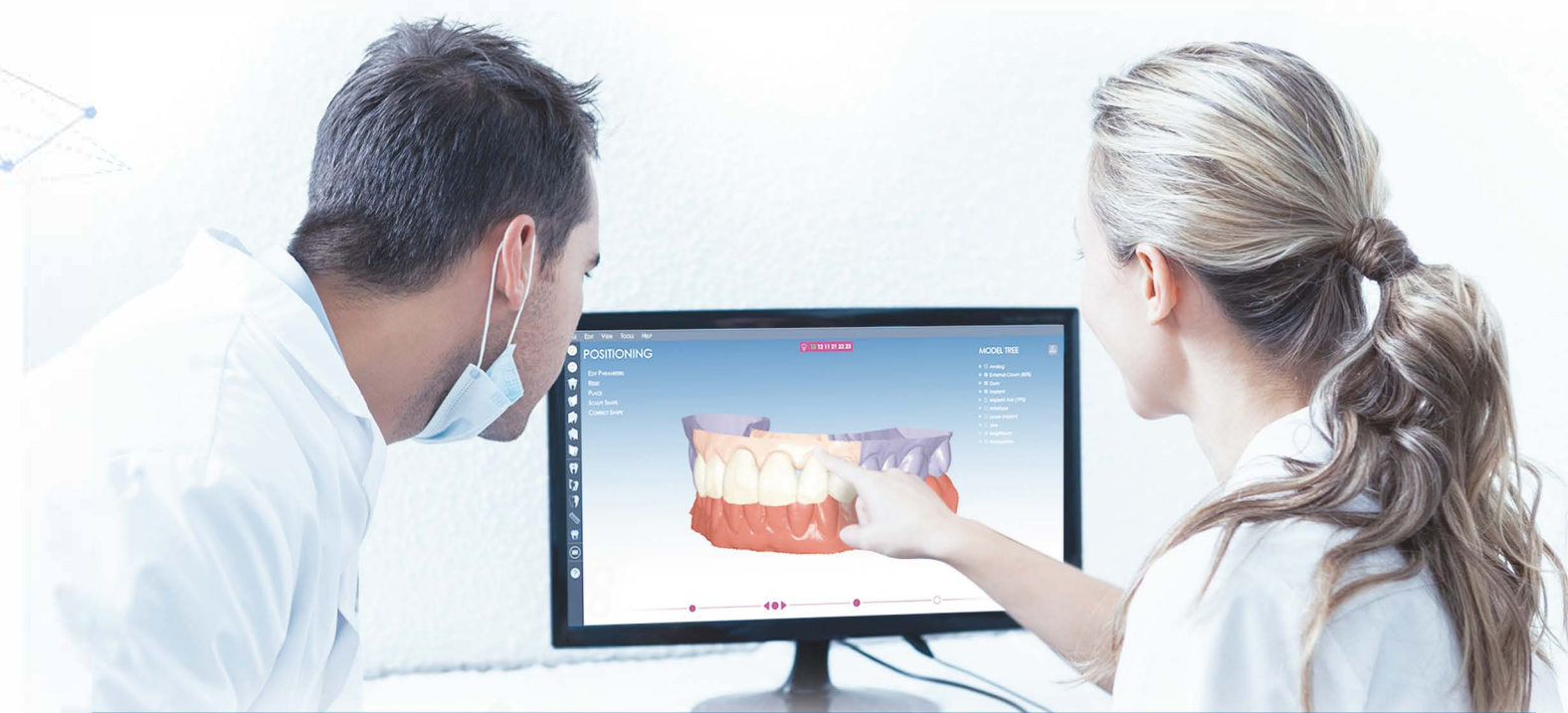
**Con Aton puoi e senza costi aggiuntivi, grazie a 88 Cad Lynx incluso nel sistema.**

Scegli di lavorare in digitale con Cad Lynx per creare e modellare qualsiasi tipo di protesi attraverso un percorso passo-passo semplice e guidato.

## PERCHÈ SCEGLIERE CAD LYNX?

Alcune motivazioni chiave:

- Il CAD è innovativo e preciso, adatto per utenti esperti e primi utilizzatori. Aderendo al programma di supporto riceverai assistenza dai nostri tutor esperti
- La licenza non è soggetta a scadenza o canoni obbligatori. Aderendo al programma di supporto e upgrade, riceverai aggiornamenti frequenti. (L'aggiornamento è gratuito il primo anno di utilizzo e successivamente opzionale)
- È un sistema aperto. Riceve e rilascia file STL che puoi condividere con altri sistemi liberi





## Tipi di modellazione

Corone anatomiche  
Corone ridotte  
Cappette  
Inlay-Onlay

Faccette  
Telescopiche  
Maryland Bridge  
Attacchi

Wax up  
Bitesplint  
Mock-up  
Smile Design

**Moduli opzionali:** Protesitotale / Impianti e Barre / ModelLynx

**È un sistema aperto che interagisce con tutte le soluzioni di chirurgia guidata.**





filiera responsabile per oro e platinoidi  
dalla fonte al consumatore

**88**  
*dent*

E' una divisione

**8853** Spa

**8853 Spa**

**Sede commerciale - Uffici amministrativi - Stabilimento**

Via Pitagora 11 - 20016 Pero (MI)

Tel. +39 02 8853.501 - [info@88dent.com](mailto:info@88dent.com)

[www.88dent.com](http://www.88dent.com)

**Centro Assistenza 88Dent**

Via Albertini 1 - 60131 Ancona - Tel. +39 071.2916.288

Azienda con sistema di qualità certificato  
secondo le norme UNI EN ISO 9001:2008 e UNI CEI EN ISO 13485:2012

